

martes 17 de abril de 2018

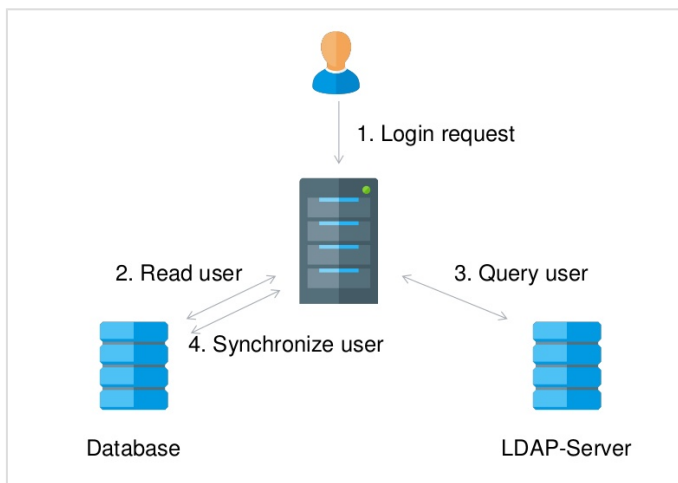
OCEE LDAP CONNECTOR

Con el conector Alkacon OCEE LDAP, es posible la integración completa de los directorios de usuario LDAP existentes con el sistema de permisos OpenCms.

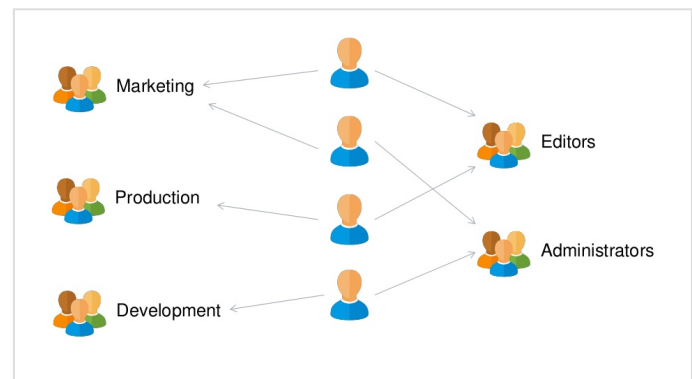
El servidor LDAP conectado se puede utilizar para reemplazar por completo o además del Usuario de base de datos estándar y la Gestión de grupo. La integración total de los usuarios y grupos de LDAP permite usarlos para todas las autenticaciones de OpenCms y la gestión de permisos de ACL. Opcionalmente, la interfaz web generada por OpenCms se puede usar para cambiar la contraseña de un usuario que ya inició sesión.

Es importante tener en cuenta que los datos del repositorio de usuarios de LDAP se deben organizar de acuerdo con el estándar RFC 2256 (tipos de atributos) y RFC 2798 (clase de objeto inetOrg). La mayoría de los repositorios de usuario estándar de LDAP implementan estos RFC.

La conexión LDAP es "de solo lectura", es decir, la gestión de la información almacenada en el servidor LDAP no es posible con este módulo (excepto para cambiar la contraseña).



[Descargar imagen](#)



[Descargar imagen](#)